

〈有機複合〉

# しき島肥料



多木  肥料

大正5年から現代まで、永く農家様に愛され続けて・・・

〈有機複合〉

# しき島肥料

ポリ袋：20kg入り

## 肥効の特長

- 多木独特の製法で動植物有機を処理することにより、チッソがアミノ態、ペプチド態、蛋白態、アンモニア態と肥効速度の違った形となっています。それによりチッソ過多を防ぎ健やかな葉色・生育を促します。
- 各種アミノ酸・核酸〔注1〕を豊富に含んでおり、それらを直接吸収することで葉の光沢が増し光合成能が増大します。
- リンサンは含チッソ過リン酸〔注2〕の形になっていますので、土壌中の鉄やアルミニウムへ固定されにくく作物へ吸収されやすくなっています。そのため作物の根張りが大変良くなりますし、果実の着果・成熟も促進されます。
- カリは硫酸カリを使用しています。多量施用しても塩類濃度があがりにくく作物の根を傷めにくいです。

## しき島シリーズと使い分け

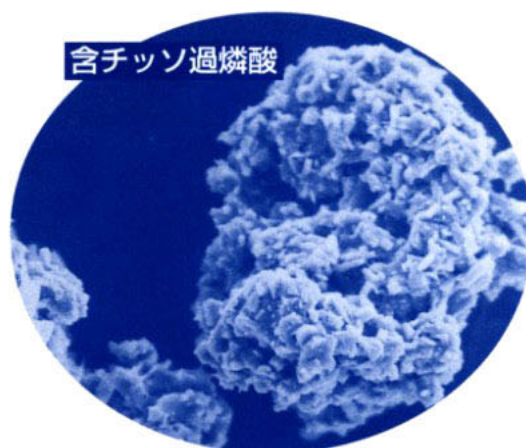
銘柄名	特長	適作物
6号 6-8-6	しき島シリーズ中で基本となる肥料です。穏やかなチッソ肥効と抜群のリンサン肥効で健康で品質の良い作物を作ります。	各種野菜類
特1号 8-7-7	多肥しても肥焼けしにくくなっています。多肥性の果菜類(キュウリ・ナス・ピーマン)の元肥・追肥に最適です。	果菜類
100号 11-10-10	高成分のしき島肥料です。初期に肥効を効かせたい作物(葉菜類など)や秋冬期の肥料効きの悪い時期に効果を発揮します。	葉菜類
コーボ8号 6-8-10	動植物有機に酵母をプラスしています。酵母に含まれるプロリン、ウラシルが作物に直接吸収され作物の生育が活性化されます。また、カリを多く含んでいますので果実やイモなど貯蔵器官の肥大が増します。	果菜類、根菜類
コーボ9号 9-6-6	コーボ8号同様酵母が作物の生育を助けます。リン酸、カリを少なくしていますので連作によるカリ集積圃場や堆肥施用の多い圃場に適します。	果菜類、葉菜類

〔注1〕くしき島に含有するアミノ酸・核酸

ロイシン、イソロイシン、フェニールアラニン、チロシン、トリプトファン、バリン、プロリン、アラニン、グルタミン酸、アスパラギン酸、シスチン、ウラシル等

〔注2〕含チッソ過リン酸とは

動植物有機とリン鉱石を化学分解させることによりリンサンの回りに有機の保護膜をつくり、リンサンの固定を防ぎ肥効を高めます。(写真参照)



電子顕微鏡2000倍画像

保管・使用上の注意

- 幼児の手の届かない所に保管して下さい。
- 施肥作業後は、洗眼やうがいをし、皮膚への付着物を洗い流して下さい。
- 石灰などのアルカリ資材と接触させないで下さい。アンモニアガスが発生し、植害を起こすことがあります。

取扱い店

多木化学株式会社

〒675-0124 兵庫県加古川市別府町緑町2番地